

## Résultats d'Etude

### N°875: Courtage en travaux

## SOMMAIRE

Introduction .....	3
1/10 – Etes-vous propriétaire de votre logement ? .....	4
2/10 – Avez-vous déjà fait appel à un artisan ou une entreprise pour réaliser des travaux ? .	6
3/10 – Envisagez-vous de réaliser des travaux dans votre logement ?.....	8
4/10 – Connaissez-vous le courtage en travaux ? .....	10
5/10 – Dans quel délai, envisagez-vous de réaliser ces travaux ?.....	12
6/10 – Quel(s) type(s) de travaux pensez-vous entreprendre ? (plusieurs réponses possibles) .....	14
7/10 – Quel budget pensez-vous consacrer pour ce(s) travaux ? .....	17
8/10 – Considérez-vous que trouver un artisan compétent et disponible est chose facile ?..	19
9/10 – Quels sont les critères qui rentrent en compte dans le choix d'un artisan/d'une entreprise ? (plusieurs réponses possibles).....	21
10/10 – Seriez-vous intéressé(e) par un service vous proposant de trouver un artisan à votre place ? .....	23
Quel est votre sexe ? .....	25
Quel est votre âge ? .....	26
Quelle est votre catégorie socioprofessionnelle ?.....	27
Quel est votre Code Postal de résidence ?.....	28

## Introduction

### Objectifs de l'étude

Etude réalisée dans le cadre d'un projet de courtage en travaux.

### Méthodologie

Le questionnaire a été auto-administré en ligne (sur Internet) sur le site Creatests (<http://www.creatests.com>) ainsi que sur le site Pipeul (<http://www.pipeul.com>) auprès de 510 particuliers de CSP moyenne/+ âgés de 30 à 50 ans propriétaires de leurs logements et résidant en France. L'administration du questionnaire a été effectuée en Février 2009.

### Rapport

Le rapport présente l'ensemble des résultats de l'étude à travers :

- **les tris à plat** : ils présentent les effectifs et pourcentages sous la forme de tableaux et graphiques
- **les tris croisés** : ils analysent les corrélations pouvant exister entre deux variables. Le test de contingence du  $\chi^2$  a pour objectif de vérifier l'existence ce lien d'association. Il indique, de manière objective, si une telle relation observée « à l'œil » est le reflet d'une réalité ou du hasard. Il permet de déceler une association mais il ne donne ni le sens ni l'intensité de cette relation.
- **les commentaires**

Pour des soucis de présentation des résultats, nous avons classé les catégories socioprofessionnelles selon les codes ci-dessous :

**C1** : agriculteur, artisan, commerçant, chef d'entreprise, profession libérale

**C2** : cadre ou profession intellectuelle supérieure

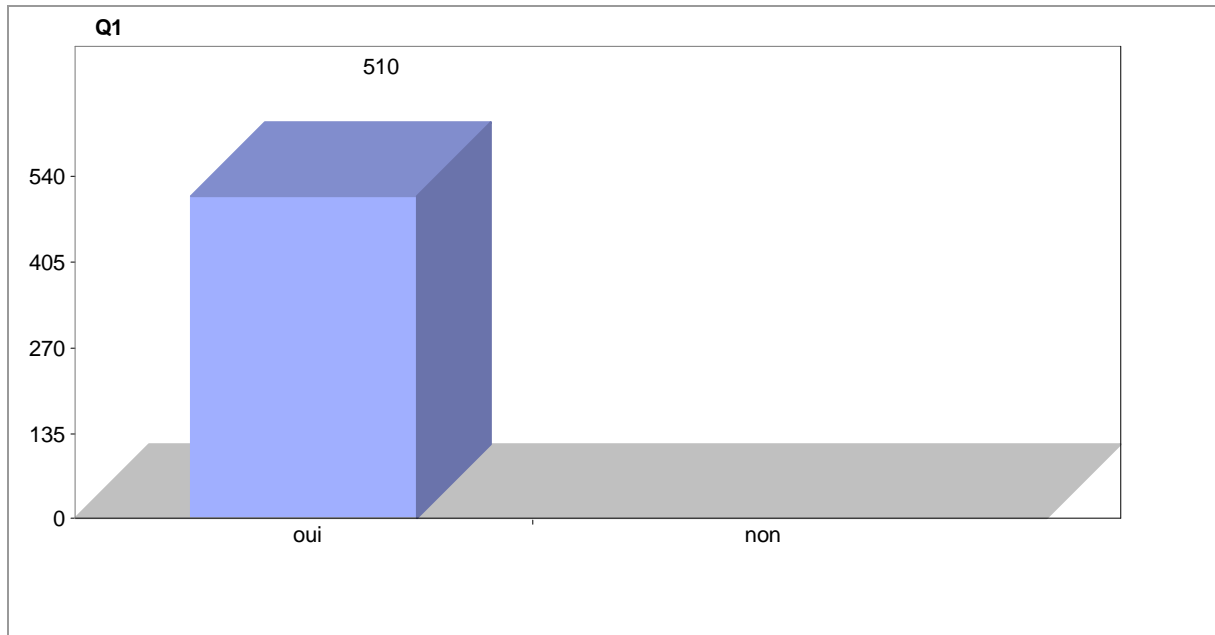
**C3** : profession intermédiaire

**C4** : employé

## 1/10 – Etes-vous propriétaire de votre logement ?

### Présentation Effectif global

	Effectifs	Fréquence
oui	510	100%
<b>Total</b>	<b>510</b>	



### Analyse des réponses en fonction du sexe des interviewés

	Homme	Femme
oui	100%	100%
<b>Total</b>	<b>100%</b>	<b>100%</b>

Tableau: % Colonnes. Khi2=0 ddl=1 p=0,999

### Analyse des réponses en fonction de l'âge des interviewés

	De 30 à 39 ans	De 40 à 50 ans
oui	100%	100%
<b>Total</b>	<b>100%</b>	<b>100%</b>

Tableau: % Colonnes. Khi2=0 ddl=1 p=0,999

### Analyse des réponses en fonction de la CSP des interviewés

	C1	C2	C3	C4
oui	100%	100%	100%	100%
<b>Total</b>	<b>100%</b>	<b>100%</b>	<b>100%</b>	<b>100%</b>

Tableau: % Colonnes. Khi2=0 ddl=3 p=0,999

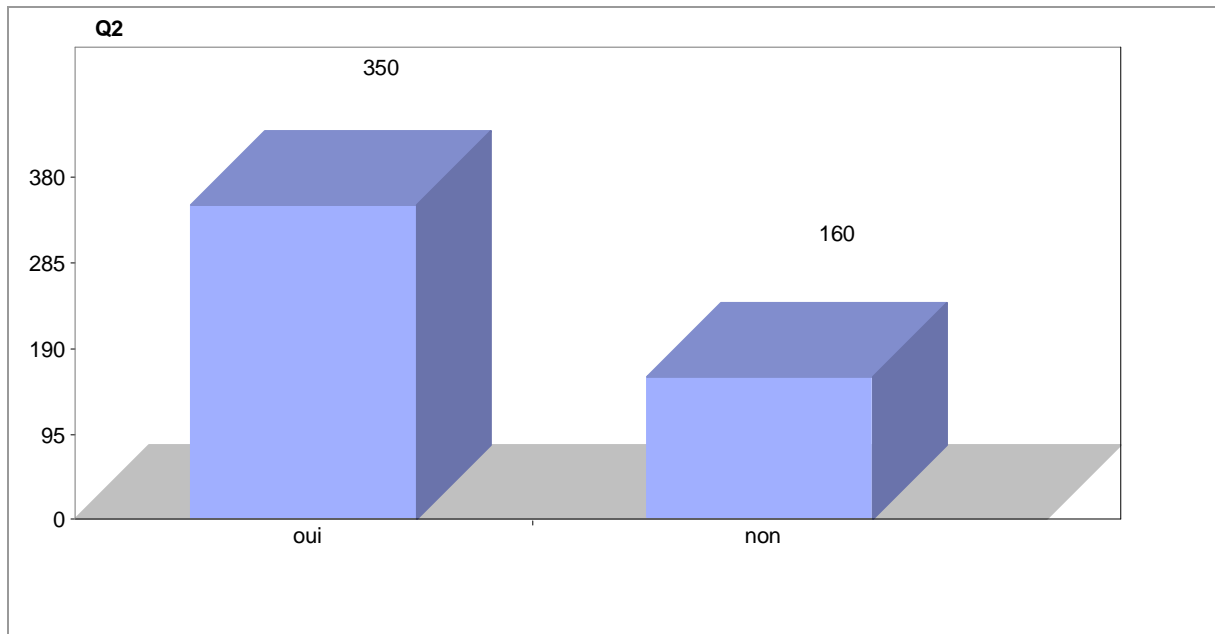
## **Commentaires**

100% des répondants sont propriétaires de leurs logements.

**2/10 – Avez-vous déjà fait appel à un artisan ou une entreprise pour réaliser des travaux ?**

**Présentation Effectif global**

	Effectifs	Fréquence
oui	350	69%
non	160	31%
<b>Total</b>	<b>510</b>	



**Analyse des réponses en fonction du sexe des interviewés**

	Homme	Femme
oui	72%	64%
non	28%	36%
<b>Total</b>	<b>100%</b>	<b>100%</b>

Tableau: % Colonnes.  $\text{Khi}^2=3,25$   $\text{ddl}=1$   $p=0,068$  (Assez significatif)

**Analyse des réponses en fonction de l'âge des interviewés**

	De 30 à 39 ans	De 40 à 50 ans
oui	66%	74%
non	34%	26%
<b>Total</b>	<b>100%</b>	<b>100%</b>

Tableau: % Colonnes.  $\text{Khi}^2=3,3$   $\text{ddl}=1$   $p=0,066$  (Assez significatif)

## Analyse des réponses en fonction de la CSP des interviewés

	<b>C1</b>	<b>C2</b>	<b>C3</b>	<b>C4</b>
oui	72%	71%	77%	65%
non	28%	29%	23%	35%
<b>Total</b>	<b>100%</b>	<b>100%</b>	<b>100%</b>	<b>100%</b>

Tableau: % Colonnes. Khi2=5,55 ddl=3 p=0,134 (Peu significatif)

### Commentaires

69% des répondants ont déjà fait appel à un artisan ou une entreprise pour réaliser des travaux.

Les hommes sont plus nombreux que les femmes à avoir déjà fait appel à un artisan ou une entreprise pour réaliser des travaux (72% contre 64% des femmes).

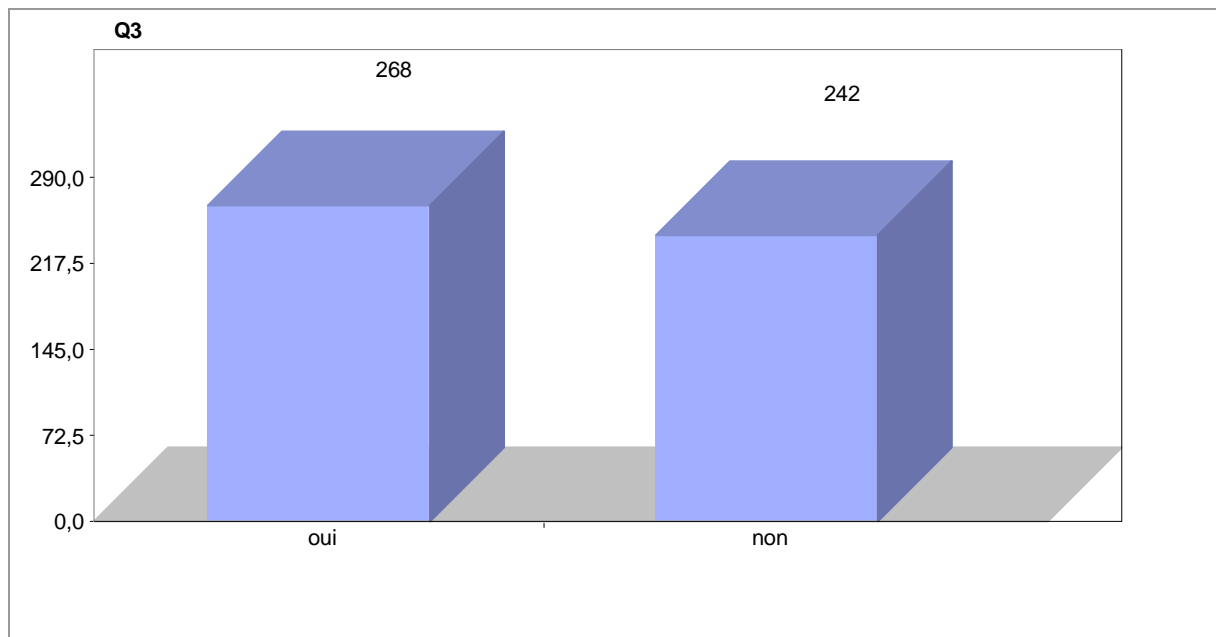
Parmi les répondants âgés de 40 à 50 ans, 74% ont déjà fait appel à un artisan ou une entreprise pour réaliser des travaux.

En ce qui concerne la CSP, il n'y a quasiment pas de différence significative.

### 3/10 – Envisagez-vous de réaliser des travaux dans votre logement ?

#### Présentation Effectif global

	Effectifs	Fréquence
oui	268	53%
non	242	47%
<b>Total</b>	<b>510</b>	



#### Analyse des réponses en fonction du sexe des interviewés

	Homme	Femme
oui	52%	53%
non	48%	47%
<b>Total</b>	<b>100%</b>	<b>100%</b>

Tableau: % Colonnes.  $\chi^2=0,013$  ddl=1  $p=0,907$  (Peu significatif)

#### Analyse des réponses en fonction de l'âge des interviewés

	De 30 à 39 ans	De 40 à 50 ans
oui	56%	47%
non	44%	53%
<b>Total</b>	<b>100%</b>	<b>100%</b>

Tableau: % Colonnes.  $\chi^2=3,23$  ddl=1  $p=0,069$  (Assez significatif)

### Analyse des réponses en fonction de la CSP des interviewés

	<b>C1</b>	<b>C2</b>	<b>C3</b>	<b>C4</b>
oui	51%	48%	60%	52%
non	49%	52%	40%	48%
<b>Total</b>	<b>100%</b>	<b>100%</b>	<b>100%</b>	<b>100%</b>

Tableau: % Colonnes. Khi2=3,06 ddl=3 p=0,383 (Peu significatif)

### Commentaires

53% des répondants envisagent de réaliser des travaux dans leurs logements.

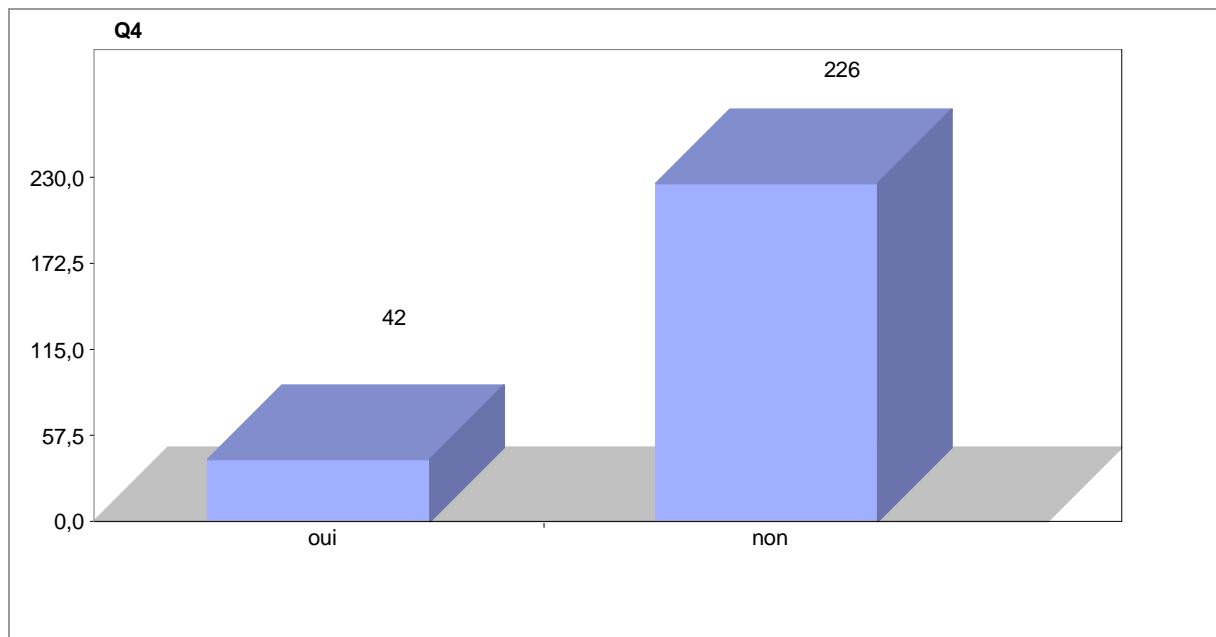
Parmi les répondants âgés de 30 à 39 ans, 56% envisagent de réaliser ces travaux.

En ce qui concerne le sexe et la CSP, il n'y a quasiment pas de différence significative.

#### 4/10 – Connaissez-vous le courtage en travaux ?

##### Présentation Effectif global

	Effectifs	Fréquence
oui	42	16%
non	226	84%
<b>Total</b>	<b>268</b>	



##### Analyse des réponses en fonction du sexe des interviewés

	Homme	Femme
oui	17%	13%
non	83%	87%
<b>Total</b>	<b>100%</b>	<b>100%</b>

Tableau: % Colonnes.  $\text{Khi}^2=0,492$  ddl=1  $p=0,49$  (Peu significatif)

##### Analyse des réponses en fonction de l'âge des interviewés

	De 30 à 39 ans	De 40 à 50 ans
oui	17%	13%
non	83%	88%
<b>Total</b>	<b>100%</b>	<b>100%</b>

Tableau: % Colonnes.  $\text{Khi}^2=0,683$  ddl=1  $p=0,414$  (Peu significatif)

## Analyse des réponses en fonction de la CSP des interviewés

	<b>C1</b>	<b>C2</b>	<b>C3</b>	<b>C4</b>
oui	21%	14%	16%	15%
non	79%	86%	84%	85%
<b>Total</b>	<b>100%</b>	<b>100%</b>	<b>100%</b>	<b>100%</b>

Tableau: % Colonnes. Khi2=0,388 ddl=3 p=0,942

### Commentaires

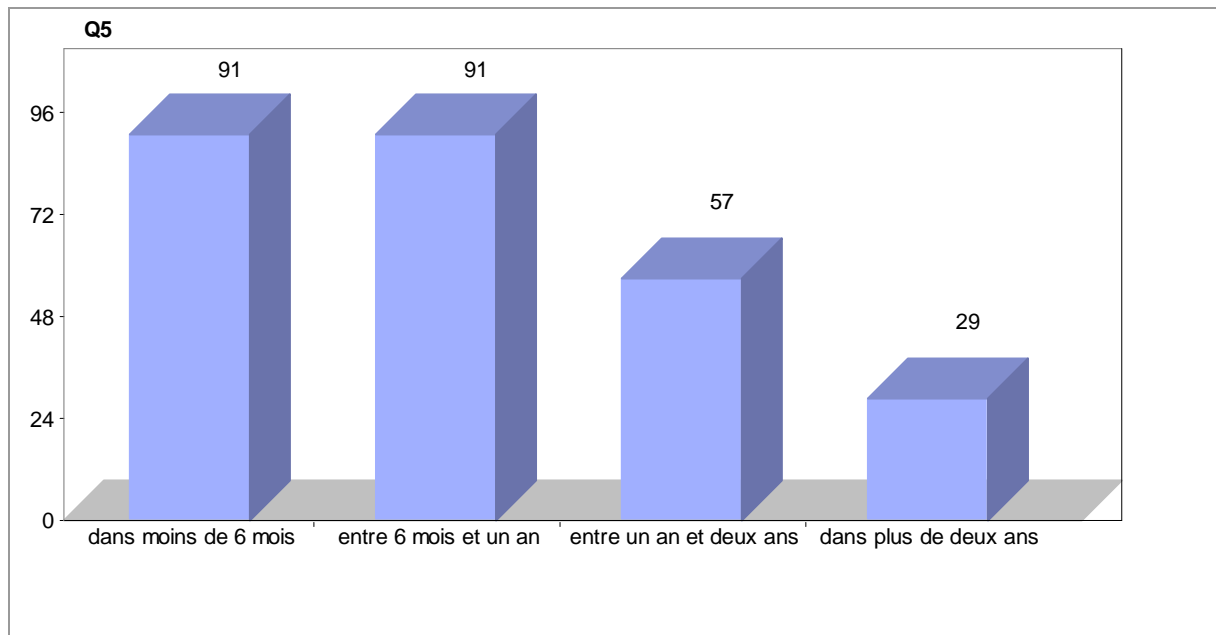
Parmi les répondants qui envisagent de faire des travaux dans leurs logements, 84% ne connaissent pas le courtage en travaux.

En ce qui concerne le sexe, l'âge et la CSP, il n'y a pas ou quasiment pas de différence significative.

## 5/10 – Dans quel délai, envisagez-vous de réaliser ces travaux ?

### Présentation Effectif global

	Effectifs	Fréquence
dans moins de 6 mois	91	34%
entre 6 mois et un an	91	34%
entre un an et deux ans	57	21%
dans plus de deux ans	29	11%
<b>Total</b>	<b>268</b>	



### Analyse des réponses en fonction du sexe des interviewés

	Homme	Femme
dans moins de 6 mois	31%	38%
entre 6 mois et un an	38%	28%
entre un an et deux ans	20%	23%
dans plus de deux ans	11%	11%
<b>Total</b>	<b>100%</b>	<b>100%</b>

Tableau: % Colonnes.  $\chi^2=3,69$  ddl=3  $p=0,296$  (Peu significatif)

### Analyse des réponses en fonction de l'âge des interviewés

	De 30 à 39 ans	De 40 à 50 ans
dans moins de 6 mois	39%	23%
entre 6 mois et un an	35%	32%
entre un an et deux ans	18%	28%
dans plus de deux ans	8%	17%
<b>Total</b>	<b>100%</b>	<b>100%</b>

Tableau: % Colonnes. Khi2=12,9 ddl=3 p=0,005 (Très significatif)

### Analyse des réponses en fonction de la CSP des interviewés

	C1	C2	C3	C4
dans moins de 6 mois	42%	38%	27%	34%
entre 6 mois et un an	33%	35%	47%	29%
entre un an et deux ans	21%	19%	15%	24%
dans plus de deux ans	4%	8%	11%	13%
<b>Total</b>	<b>100%</b>	<b>100%</b>	<b>100%</b>	<b>100%</b>

Tableau: % Colonnes. Khi2=8,31 ddl=9 p=0,504

### Commentaires

34% des répondants envisagent de réaliser ces travaux dans un délai de moins de 6 mois et 34% dans un délai de 6 mois à un an.

Parmi les répondants âgés de 30 à 39 ans, 39% envisagent de réaliser ces travaux dans un délai de moins de 6 mois.

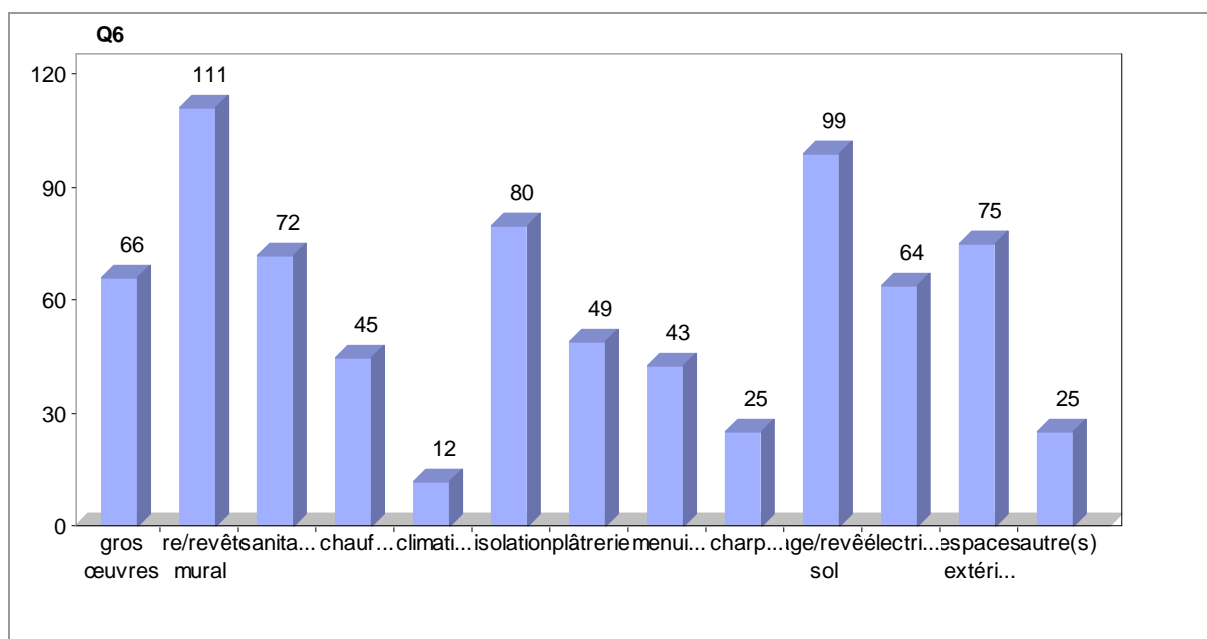
Parmi les répondants âgés de 30 à 39 ans, 35% envisagent de réaliser ces travaux dans un délai de 6 mois à un an.

En ce qui concerne le sexe et la CSP, il n'y a pas ou quasiment pas de différence significative.

**6/10 – Quel(s) type(s) de travaux pensez-vous entreprendre ? (plusieurs réponses possibles)**

**Présentation Effectif global**

	<b>Effectifs</b>	<b>Fréquence</b>
gros œuvres	66	25%
peinture/revêtement mural	111	42%
sanitaire	72	27%
chauffage	45	17%
climatisation	12	5%
isolation	80	30%
plâtrerie	49	18%
menuiserie	43	16%
charpente	25	9%
carrelage/revêtement sol	99	37%
électricité	64	24%
espaces extérieurs	75	28%
autre(s)	25	9%
<b>Total/ répondants</b>	<b>266</b>	



### Analyse des réponses en fonction du sexe des interviewés

	Homme	Femme
gros œuvres	21%	31%
peinture/revêtement mural	38%	47%
sanitaire	28%	25%
chauffage	17%	16%
climatisation	5%	5%
isolation	31%	29%
plâtrerie	16%	22%
menuiserie	16%	16%
charpente	8%	11%
carrelage/revêtement sol	37%	37%
électricité	23%	25%
espaces extérieurs	28%	28%
autre(s)	11%	7%
<b>Total</b>	<b>281%</b>	<b>298%</b>

Tableau: % Colonnes - Base Répondants. Khi2=5,99 ddl=12 p=0,917 (Peu significatif)

### Analyse des réponses en fonction de l'âge des interviewés

	De 30 à 39 ans	De 40 à 50 ans
gros œuvres	27%	20%
peinture/revêtement mural	39%	48%
sanitaire	31%	19%
chauffage	21%	9%
climatisation	5%	3%
isolation	34%	21%
plâtrerie	22%	10%
menuiserie	14%	21%
charpente	8%	13%
carrelage/revêtement sol	41%	29%
électricité	27%	17%
espaces extérieurs	30%	24%
autre(s)	8%	12%
<b>Total</b>	<b>308%</b>	<b>247%</b>

Tableau: % Colonnes - Base Répondants. Khi2=21,8 ddl=12 p=0,04

## Analyse des réponses en fonction de la CSP des interviewés

	<b>C1</b>	<b>C2</b>	<b>C3</b>	<b>C4</b>
gros œuvres	21%	11%	31%	26%
peinture/revêtement mural	46%	43%	35%	43%
sanitaire	42%	22%	31%	25%
chauffage	21%	8%	19%	18%
climatisation	4%	3%	6%	5%
isolation	38%	32%	24%	30%
plâtrerie	33%	11%	15%	19%
menuiserie	29%	16%	15%	15%
charpente	25%	11%	4%	9%
carrelage/revêtement sol	46%	24%	31%	41%
électricité	29%	19%	19%	26%
espaces extérieurs	21%	16%	30%	32%
autre(s)	8%	16%	7%	9%
<b>Total</b>	<b>363%</b>	<b>232%</b>	<b>267%</b>	<b>297%</b>

Tableau: % Colonnes - Base Répondants. Khi2=22,7 ddl=36 p=0,959

### Commentaires

42% des répondants envisagent de faire des travaux de peinture/revêtement mural.

37% des répondants envisagent de faire des travaux de carrelage/revêtement de sol.

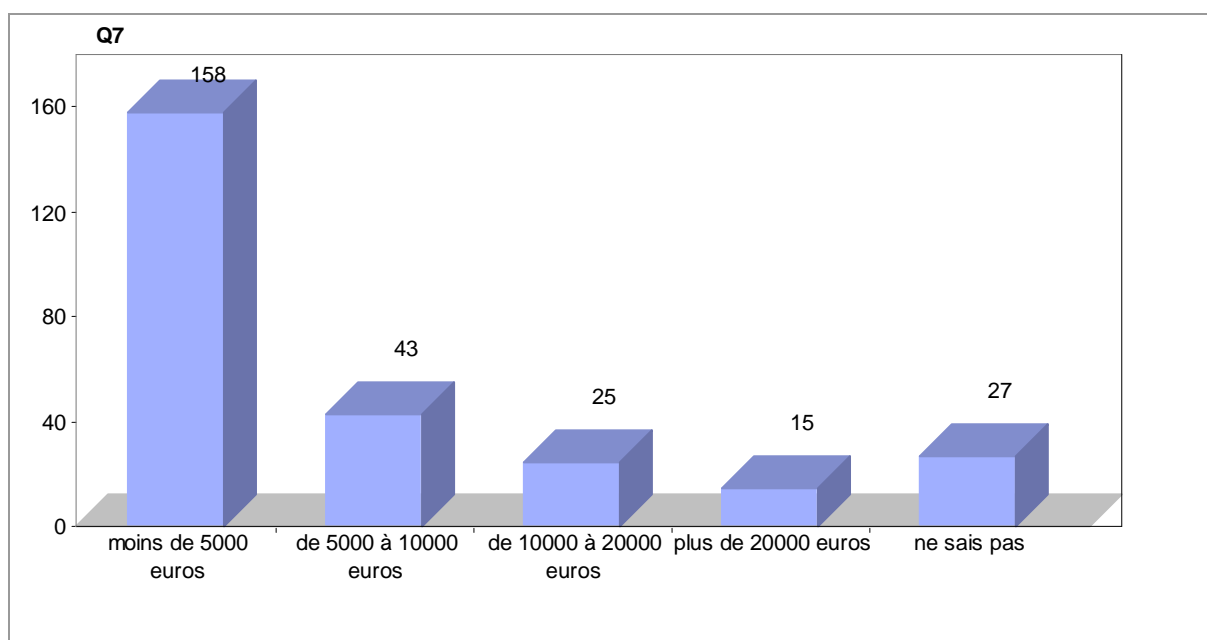
30% des répondants envisagent de faire des travaux d'isolation.

En ce qui concerne le sexe, l'âge et la CSP, il n'y a pas ou quasiment pas de différence significative.

## 7/10 – Quel budget pensez-vous consacrer pour ce(s) travaux ?

### Présentation Effectif global

	Effectifs	Fréquence
moins de 5000 euros	158	59%
de 5000 à 10000 euros	43	16%
de 10000 à 20000 euros	25	9%
plus de 20000 euros	15	6%
ne sais pas	27	10%
<b>Total</b>	<b>268</b>	



### Analyse des réponses en fonction du sexe des interviewés

	Homme	Femme
moins de 5000 euros	61%	56%
de 5000 à 10000 euros	17%	15%
de 10000 à 20000 euros	8%	11%
plus de 20000 euros	5%	6%
ne sais pas	9%	12%
<b>Total</b>	<b>100%</b>	<b>100%</b>

Tableau: % Colonnes.  $\chi^2=1,32$  ddl=4  $p=0,859$  (Peu significatif)

### Analyse des réponses en fonction de l'âge des interviewés

	De 30 à 39 ans	De 40 à 50 ans
moins de 5000 euros	60%	57%
de 5000 à 10000 euros	16%	17%
de 10000 à 20000 euros	11%	6%
plus de 20000 euros	5%	7%
ne sais pas	8%	14%
<b>Total</b>	<b>100%</b>	<b>100%</b>

Tableau: % Colonnes. Khi2=3,88 ddl=4 p=0,424

### Analyse des réponses en fonction de la CSP des interviewés

	C1	C2	C3	C4
moins de 5000 euros	38%	59%	69%	59%
de 5000 à 10000 euros	29%	11%	11%	17%
de 10000 à 20000 euros	25%	11%	11%	6%
plus de 20000 euros	4%	5%	7%	5%
ne sais pas	4%	14%	2%	13%
<b>Total</b>	<b>100%</b>	<b>100%</b>	<b>100%</b>	<b>100%</b>

Tableau: % Colonnes. Khi2=17,8 ddl=12 p=0,12

### Commentaires

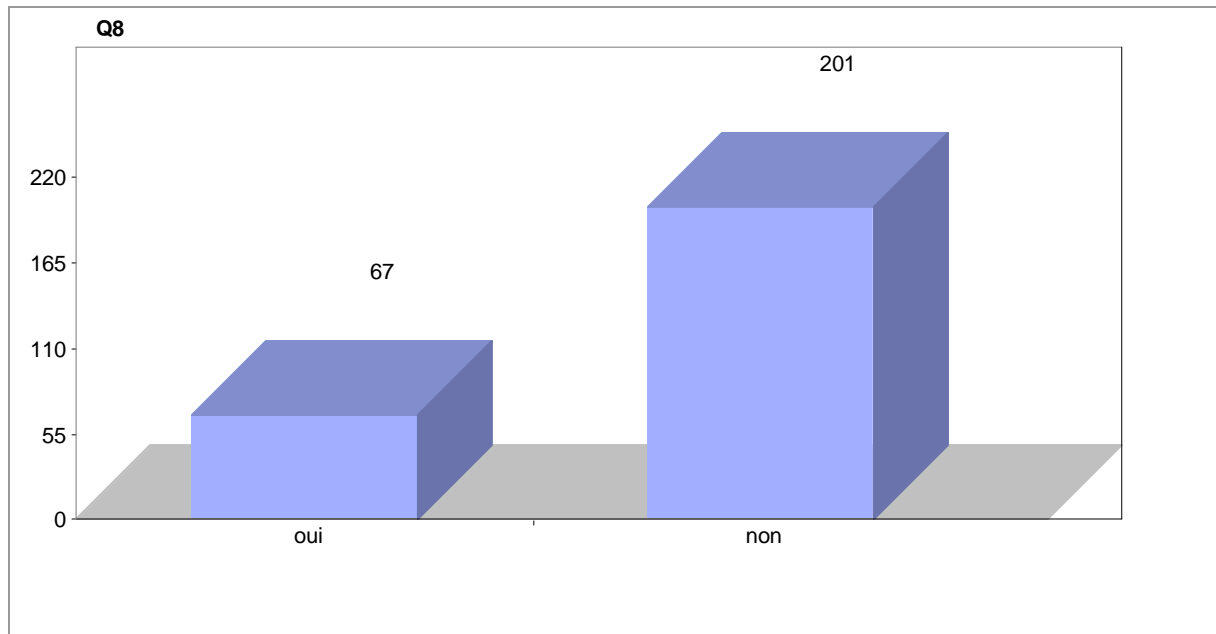
59% des répondants pensent consacrer moins de 5000 euros pour ces travaux.

En ce qui concerne le sexe, l'âge et la CSP, il n'y a pas ou quasiment pas de différence significative.

**8/10 – Considérez-vous que trouver un artisan compétent et disponible est chose facile ?**

**Présentation Effectif global**

	Effectifs	Fréquence
oui	67	25%
non	201	75%
<b>Total</b>	<b>268</b>	



**Analyse des réponses en fonction du sexe des interviewés**

	Homme	Femme
oui	25%	25%
non	75%	75%
<b>Total</b>	<b>100%</b>	<b>100%</b>

Tableau: % Colonnes. Khi2=0 ddl=1 p=0,999 (Peu significatif)

**Analyse des réponses en fonction de l'âge des interviewés**

	De 30 à 39 ans	De 40 à 50 ans
oui	26%	24%
non	74%	76%
<b>Total</b>	<b>100%</b>	<b>100%</b>

Tableau: % Colonnes. Khi2=0,023 ddl=1 p=0,875 (Peu significatif)

### Analyse des réponses en fonction de la CSP des interviewés

	<b>C1</b>	<b>C2</b>	<b>C3</b>	<b>C4</b>
oui	29%	27%	31%	22%
non	71%	73%	69%	78%
<b>Total</b>	<b>100%</b>	<b>100%</b>	<b>100%</b>	<b>100%</b>

Tableau: % Colonnes. Khi2=2,2 ddl=3 p=0,534 (Peu significatif)

### Commentaires

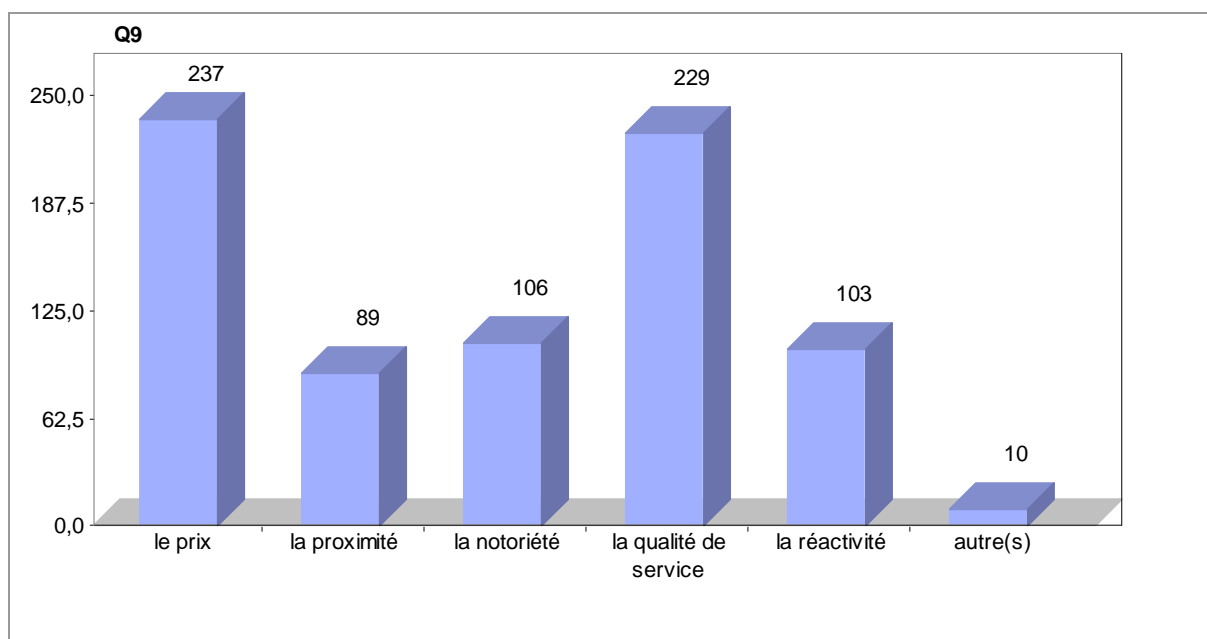
75% des répondants ne considèrent pas que trouver un artisan compétent et disponible est chose facile.

En ce qui concerne le sexe, l'âge et la CSP, il n'y a quasiment pas de différence significative.

**9/10 – Quels sont les critères qui rentrent en compte dans le choix d'un artisan/d'une entreprise ? (plusieurs réponses possibles)**

**Présentation Effectif global**

	<b>Effectifs</b>	<b>Fréquence</b>
le prix	237	88%
la proximité	89	33%
la notoriété	106	40%
la qualité de service	229	85%
la réactivité	103	38%
autre(s)	10	4%
<b>Total/ répondants</b>	<b>268</b>	



**Analyse des réponses en fonction du sexe des interviewés**

	<b>Homme</b>	<b>Femme</b>
le prix	85%	93%
la proximité	31%	36%
la notoriété	39%	40%
la qualité de service	87%	84%
la réactivité	41%	35%
autre(s)	3%	4%
<b>Total</b>	<b>287%</b>	<b>292%</b>

Tableau: % Colonnes - Base Répondants. Khi2=1,59 ddl=5 p=0,902

### Analyse des réponses en fonction de l'âge des interviewés

	<b>De 30 à 39 ans</b>	<b>De 40 à 50 ans</b>
le prix	90%	85%
la proximité	34%	31%
la notoriété	38%	42%
la qualité de service	84%	88%
la réactivité	39%	36%
autre(s)	3%	6%
<b>Total</b>	<b>289%</b>	<b>288%</b>

Tableau: % Colonnes - Base Répondants. Khi2=1,64 ddl=5 p=0,897

### Analyse des réponses en fonction de la CSP des interviewés

	<b>C1</b>	<b>C2</b>	<b>C3</b>	<b>C4</b>
le prix	67%	86%	84%	94%
la proximité	42%	30%	36%	32%
la notoriété	50%	32%	44%	38%
la qualité de service	79%	81%	84%	88%
la réactivité	29%	49%	45%	35%
autre(s)	17%		4%	3%
<b>Total</b>	<b>283%</b>	<b>278%</b>	<b>296%</b>	<b>289%</b>

Tableau: % Colonnes - Base Répondants. Khi2=12,7 ddl=15 p=0,624

### Commentaires

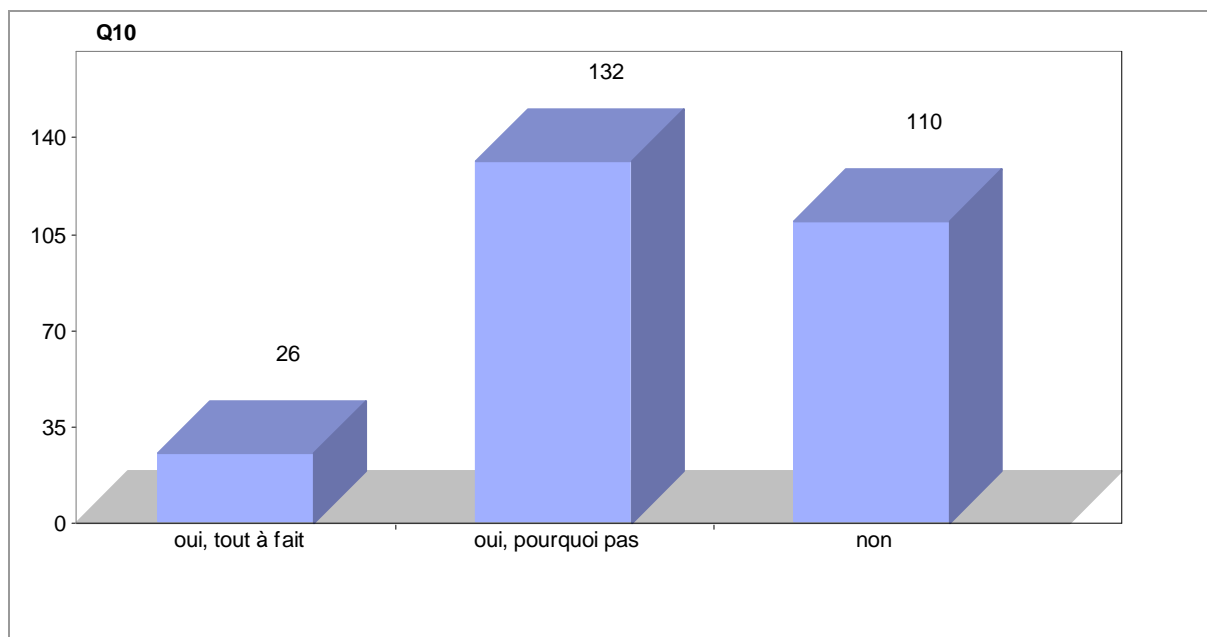
Le prix (88%), la qualité de service (85%) ainsi que la notoriété (40%) sont les principaux critères qui rentrent en compte dans le choix d'un artisan/d'une entreprise selon les répondants.

En ce qui concerne le sexe, l'âge et la CSP, il n'y a pas de différence significative.

## 10/10 – Seriez-vous intéressé(e) par un service vous proposant de trouver un artisan à votre place ?

### Présentation Effectif global

	Effectifs	Fréquence
oui, tout à fait	26	10%
oui, pourquoi pas	132	49%
non	110	41%
<b>Total</b>	<b>268</b>	



### Analyse des réponses en fonction du sexe des interviewés

	Homme	Femme
oui, tout à fait	10%	9%
oui, pourquoi pas	54%	43%
non	36%	48%
<b>Total</b>	<b>100%</b>	<b>100%</b>

Tableau: % Colonnes.  $\chi^2=4,13$  ddl=2  $p=0,125$  (Peu significatif)

### Analyse des réponses en fonction de l'âge des interviewés

	De 30 à 39 ans	De 40 à 50 ans
oui, tout à fait	12%	5%
oui, pourquoi pas	48%	52%
non	40%	43%
<b>Total</b>	<b>100%</b>	<b>100%</b>

Tableau: % Colonnes.  $\chi^2=3,98$  ddl=2  $p=0,134$  (Peu significatif)

## Analyse des réponses en fonction de la CSP des interviewés

	<b>C1</b>	<b>C2</b>	<b>C3</b>	<b>C4</b>
oui, tout à fait	21%	11%	4%	10%
oui, pourquoi pas	50%	54%	53%	47%
non	29%	35%	44%	43%
<b>Total</b>	<b>100%</b>	<b>100%</b>	<b>100%</b>	<b>100%</b>

Tableau: % Colonnes. Khi2=5,71 ddl=6 p=0,458

### Commentaires

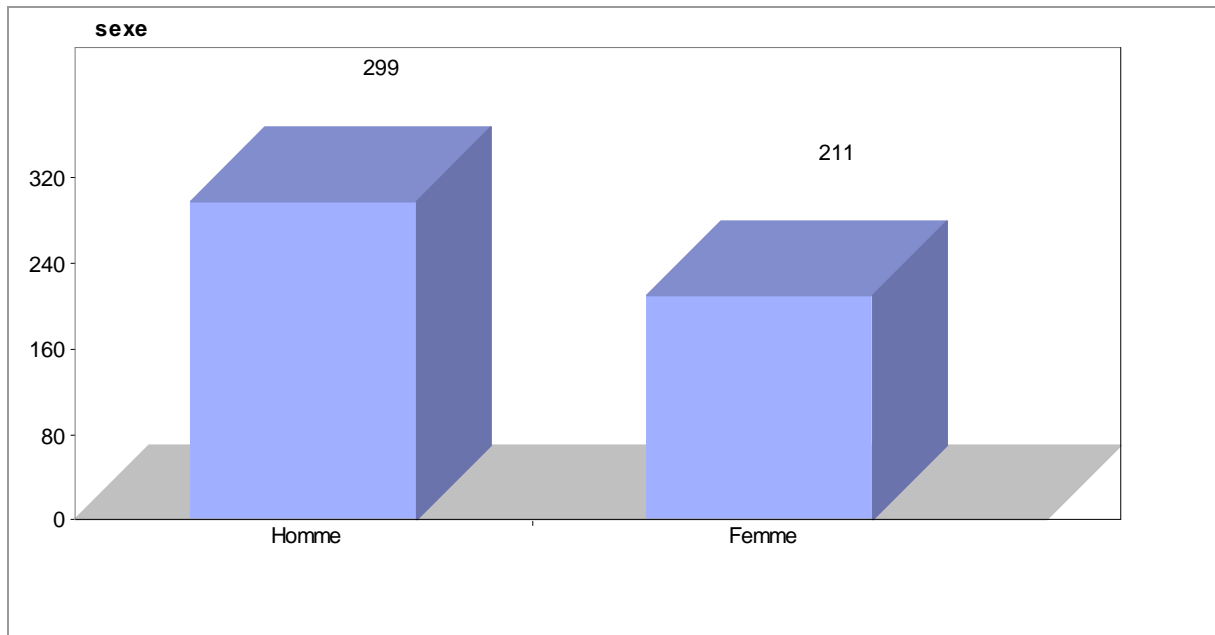
49% des répondants seraient probablement intéressés par un service leur proposant de trouver un artisan à leurs places.

En ce qui concerne le sexe, l'âge et la CSP, il n'y a pas ou quasiment pas de différence significative.

## Quel est votre sexe ?

### Présentation Effectif global

	Effectifs	Fréquence
Homme	299	59%
Femme	211	41%
<b>Total</b>	<b>510</b>	



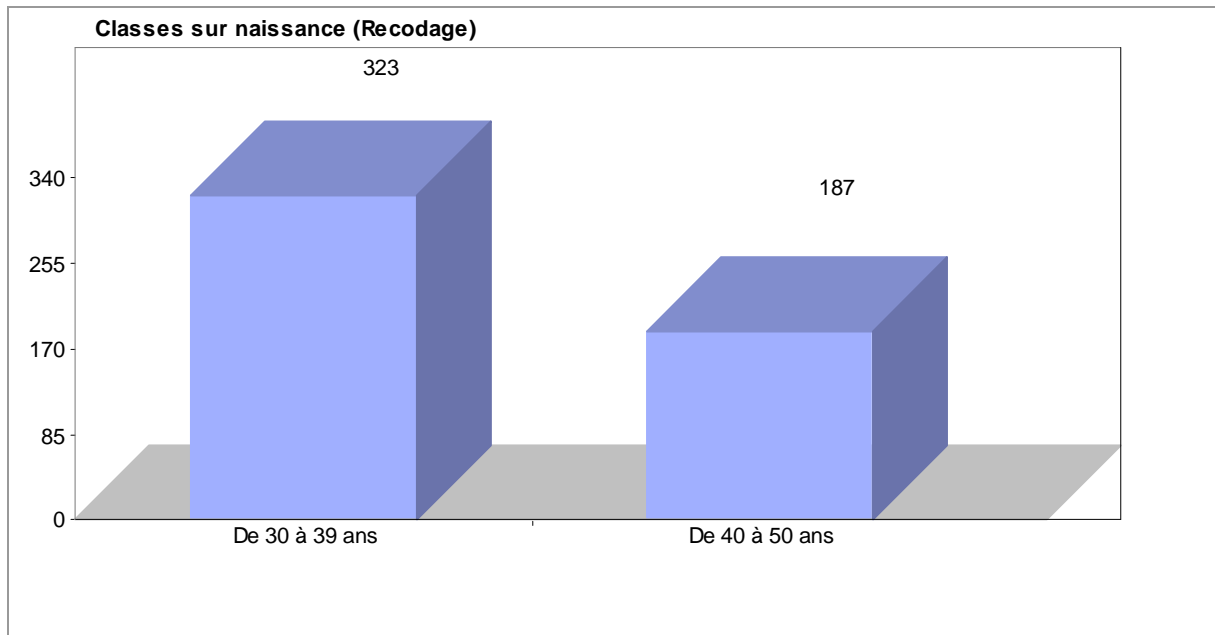
### Commentaires

59% des répondants sont des hommes.

## Quel est votre âge ?

### Présentation Effectif global

	Effectifs	Fréquence
De 30 à 39 ans	323	63%
De 40 à 50 ans	187	37%
<b>Total</b>	<b>510</b>	



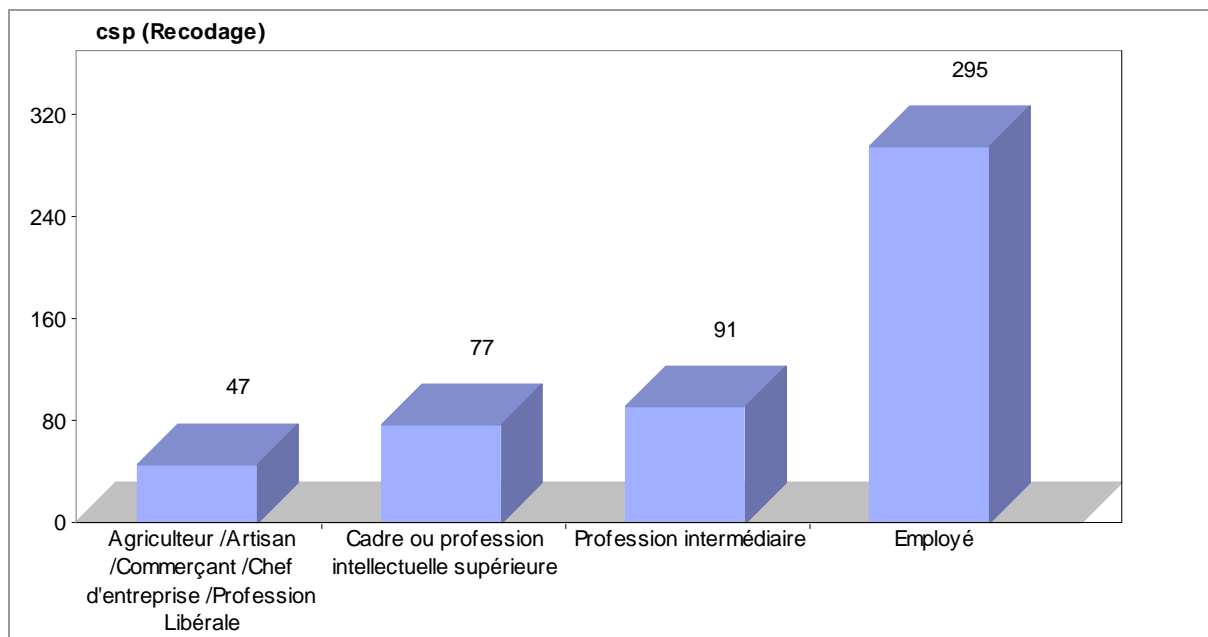
### Commentaires

63% des répondants sont âgés de 30 à 39 ans.

## Quelle est votre catégorie socioprofessionnelle ?

### Présentation Effectif global

	Effectifs	Fréquence
Agri /Arti /Com /Chef d'entr /Prof Lib	47	9%
Cadre ou profession intellectuelle supérieure	77	15%
Profession intermédiaire	91	18%
Employé	295	58%
<b>Total</b>	<b>510</b>	



### Commentaires

58% des répondants sont employés.

**Quel est votre Code Postal de résidence ?**

*Cf. fichier Excel*