

Résultats d'Etude
Courtier en travaux

SOMMAIRE

Introduction	1
1/7 Etes-vous propriétaire de votre logement ?	2
2/7 Avez-vous déjà fait effectuer des travaux de rénovation ou fait aménager votre logement?	3
Si oui, sur quel(s) point(s) parmi la liste ci-dessous avez-vous été satisfait(e) ?.....	5
3/7 Savez-vous comment trouver des artisans pouvant répondre à vos attentes ?.....	7
4/7 Pensez vous que trouver un artisan disponible et réactif est chose facile ?.....	9
5/7 Connaissez vous les prix qui s'appliquent sur le marché ?	11
6/7 Seriez-vous intéressé(e) par le recours à un service pouvant trouver un artisan à votre place ?	13
7/7 Avez-vous l'intention d'effectuer des travaux chez vous prochainement ?	15
Quel est votre sexe ?	17
Quelle est votre année de naissance ?.....	18
Quelle est votre catégorie socioprofessionnelle ?.....	19
Quel est votre Code-Postal de résidence ?	20

Introduction

Objectifs de l'étude

Etude réalisée dans le cadre de la création d'un service de courtier en travaux.

Méthodologie

Le questionnaire a été auto-administré en ligne (sur Internet) sur le site Creatests (<http://www.creatests.com>) ainsi que sur le site Pipeul (<http://www.pipeul.com>) auprès de 571 personnes. L'administration du questionnaire a été effectuée en mai 2007.

Rapport

Le rapport présente l'ensemble des résultats de l'étude à travers :

- **les tris à plat** : ils présentent les effectifs et pourcentages sous la forme de tableaux et graphiques
- **les tris croisés** : ils analysent les corrélations pouvant exister entre deux variables. Le test de contingence du χ^2 a pour objectif de vérifier l'existence ce lien d'association. Il indique, de manière objective, si une telle relation observée « à l'œil » est le reflet d'une réalité ou du hasard. Il permet de déceler une association mais il ne donne ni le sens ni l'intensité de cette relation.
- **les commentaires**

Pour des soucis de présentation des résultats, nous avons classé les catégories socioprofessionnelles selon les codes ci-dessous :

C1 : agriculteur, artisan, commerçant, chef d'entreprise, profession libérale

C2 : cadre ou profession intellectuelle supérieure

C3 : profession intermédiaire

C4 : employé

C5 : ouvrier

C6 : retraité

C7 : demandeur d'emploi

C8 : homme ou femme au foyer

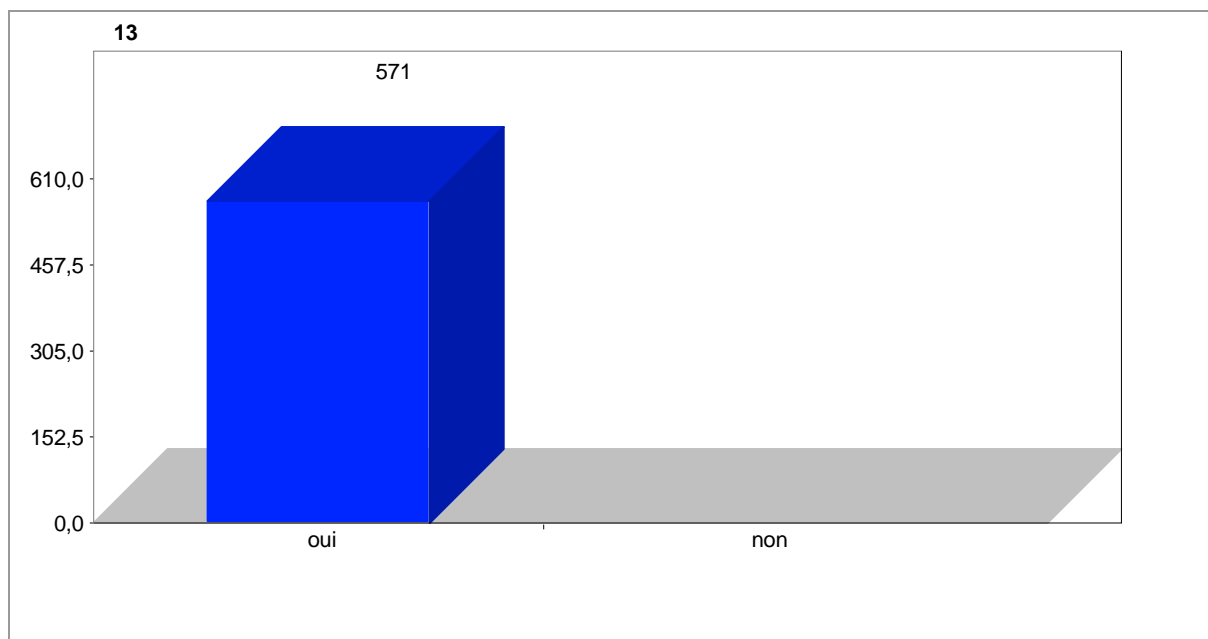
C9 : étudiant, lycéen

C10 : autre

1/7 Etes-vous propriétaire de votre logement ?

Présentation Effectif global

	Effectifs	Fréquence
oui	571	100%
Total	571	



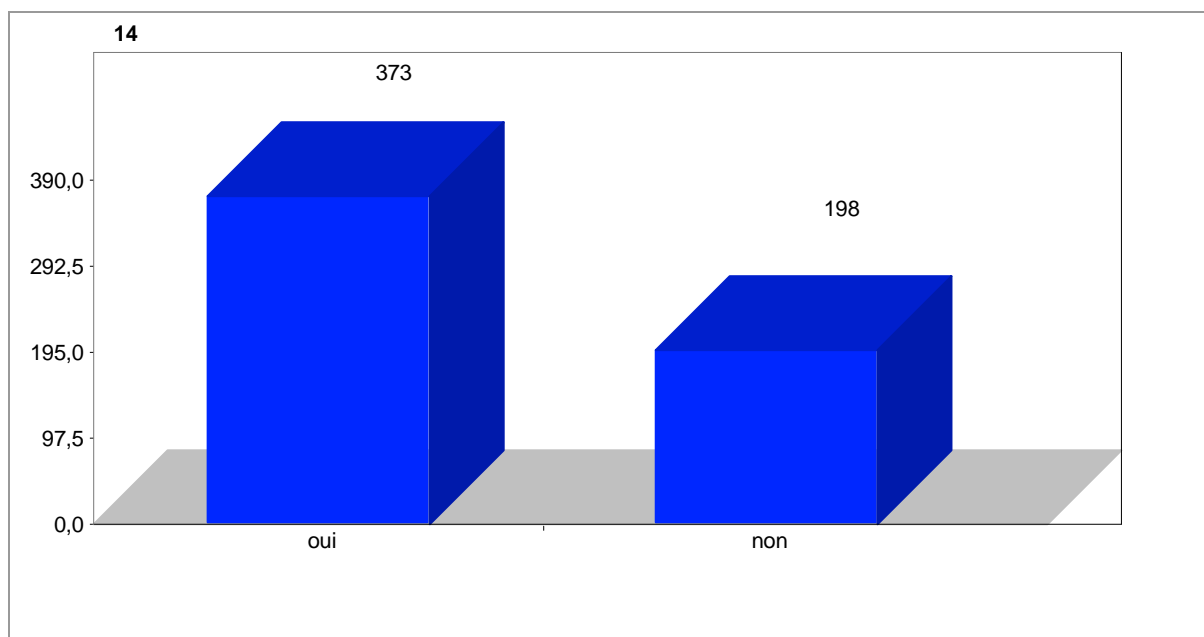
Commentaires

Toutes les personnes participant à cette étude sont propriétaires de leur logement.

2/7 Avez-vous déjà fait effectuer des travaux de rénovation ou fait aménager votre logement ?

Présentation Effectif global

	Effectifs	Fréquence
oui	373	65%
non	198	35%
Total	571	



Analyse des réponses en fonction du sexe des interviewés

	masculin	féminin
oui	65%	65%
non	35%	35%
Total	100%	100%

Tableau: % Colonnes. $\chi^2=0$ ddl=1 p=0,989 (Peu significatif)

Analyse des réponses en fonction de l'âge des interviewés

	moins de 25 ans	de 25 à 34 ans	de 35 à 44 ans	de 45 à 54 ans	55 ans et plus
oui	63%	55%	67%	80%	77%
non	38%	45%	33%	20%	23%
Total	100%	100%	100%	100%	100%

Tableau: % Colonnes. $\chi^2=22,5$ ddl=4 p=0,001 (Très significatif)

Analyse des réponses en fonction de la CSP des interviewés

	C1	C2	C3	C4	C5	C6	C7	C8	C9	C10
oui	78%	68%	68%	60%	68%	65%	57%	66%	71%	86%
non	22%	32%	32%	40%	32%	35%	43%	34%	29%	14%
Total	100%	100%	100%	100%	100%	100%	100%	100%	100%	100%

Tableau: % Colonnes. Khi2=9,22 ddl=9 p=0,418

Commentaires

65% des personnes interrogées ont déjà fait des travaux d'aménagement ou de rénovation dans leur logement.

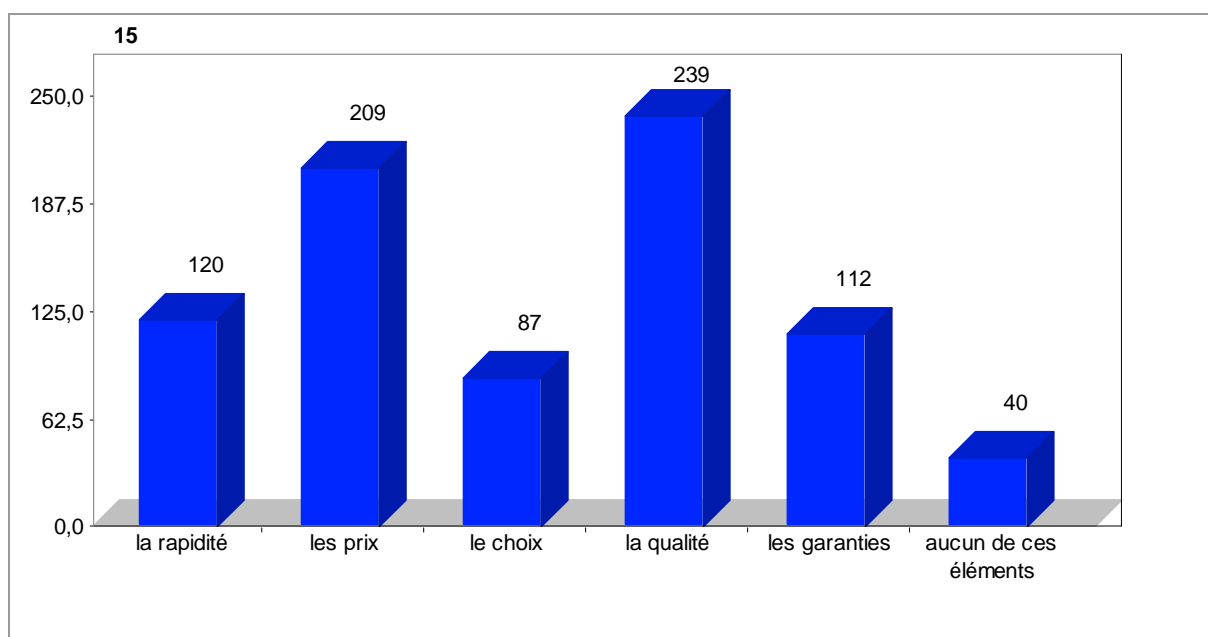
Les personnes plus âgées sont plus nombreuses à avoir fait ce type de rénovation que les personnes plus jeunes. 80% des personnes âgées de 45 à 54 ans ont déjà fait des travaux de rénovation ou d'aménagement dans leur logement contre 55% des personnes âgées de 25 à 34 ans.

Si oui, sur quel(s) point(s) parmi la liste ci-dessous avez-vous été satisfait(e) ?

Présentation Effectif global

	Effectifs	Fréquence
la rapidité	120	32%
les prix	209	56%
le choix	87	23%
la qualité	239	64%
les garanties	112	30%
aucun de ces éléments	40	11%
Total/ répondants	373	

Interrogés: 571 / Répondants: 373 / Réponses: 807
 Pourcentages calculés sur la base des répondants



Analyse des réponses en fonction du sexe des interviewés

	masculin	féminin
la rapidité	33%	32%
les prix	59%	55%
le choix	18%	25%
la qualité	67%	63%
les garanties	32%	30%
aucun de ces éléments	12%	10%
Total	221%	215%

Tableau: % Colonnes - Base Répondants. Khi2=2,1 ddl=5 p=0,836 (Peu significatif)

Analyse des réponses en fonction de l'âge des interviewés

	moins de 25 ans	de 25 à 34 ans	de 35 à 44 ans	de 45 à 54 ans	55 ans et plus
la rapidité	26%	38%	33%	33%	20%
les prix	58%	56%	56%	55%	57%
le choix	30%	28%	19%	18%	20%
la qualité	58%	64%	61%	67%	73%
les garanties	22%	34%	22%	28%	50%
aucun de ces éléments	6%	10%	11%	13%	14%
Total	200%	229%	202%	214%	234%

Tableau: % Colonnes - Base Répondants. Khi2=16,4 ddl=20 p=0,691

Analyse des réponses en fonction de la CSP des interviewés

	C1	C2	C3	C4	C5	C6	C7	C8	C9	C10
la rapidité	24%	34%	35%	35%	31%	15%	47%	30%	27%	33%
les prix	44%	57%	60%	58%	62%	45%	65%	50%	60%	58%
le choix	28%	6%	28%	23%	23%	25%	24%	25%	30%	58%
la qualité	56%	62%	70%	59%	62%	85%	59%	70%	63%	83%
les garanties	24%	30%	28%	30%	38%	35%	41%	30%	23%	33%
aucun de ces éléments	20%	13%	10%	11%	8%	10%		10%	3%	17%
Total	196%	202%	230%	215%	223%	215%	235%	215%	207%	283%

Tableau: % Colonnes - Base Répondants. Khi2=22,4 ddl=45 p=0,998

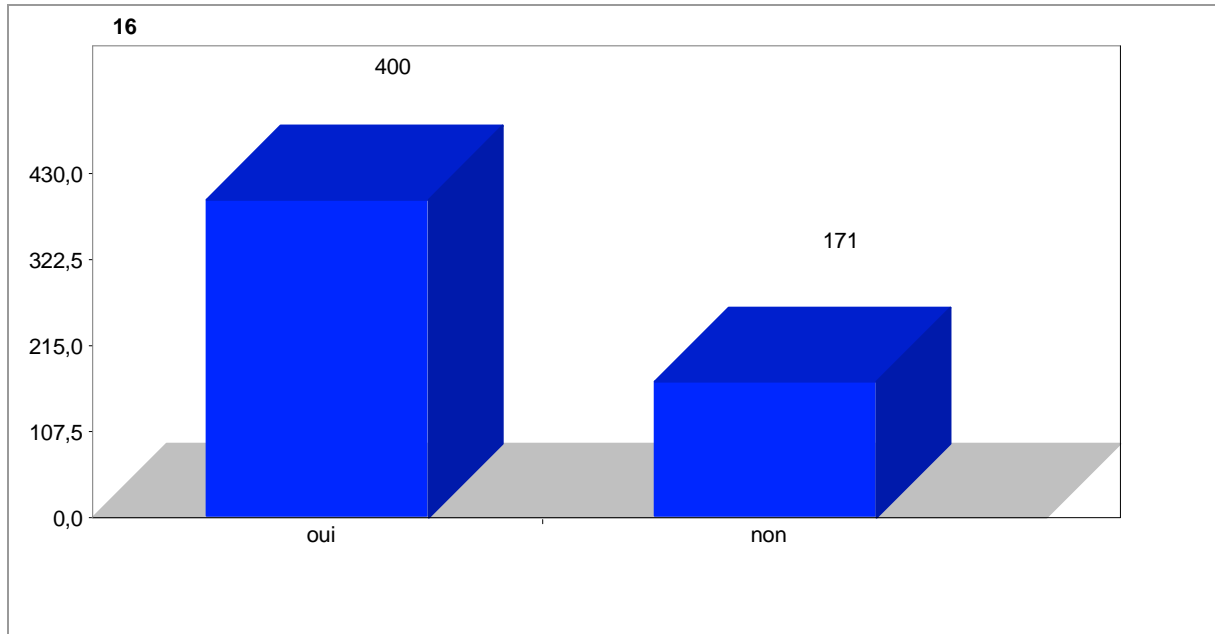
Commentaires

64% des personnes ayant déjà fait des travaux dans leur logement ont été satisfaites de la qualité de la prestation. 56% d'entre eux ont été satisfaits par le prix.

3/7 Savez-vous comment trouver des artisans pouvant répondre à vos attentes ?

Présentation Effectif global

	Effectifs	Fréquence
oui	400	70%
non	171	30%
Total	571	



Analyse des réponses en fonction du sexe des interviewés

	masculin	féminin
oui	72%	69%
non	28%	31%
Total	100%	100%

Tableau: % Colonnes. $\chi^2=0,14$ ddl=1 $p=0,71$ (Peu significatif)

Analyse des réponses en fonction de l'âge des interviewés

	moins de 25 ans	de 25 à 34 ans	de 35 à 44 ans	de 45 à 54 ans	55 ans et plus
oui	65%	67%	75%	74%	68%
non	35%	33%	25%	26%	32%
Total	100%	100%	100%	100%	100%

Tableau: % Colonnes. $\chi^2=4,18$ ddl=4 $p=0,382$ (Peu significatif)

Analyse des réponses en fonction de la CSP des interviewés

	C1	C2	C3	C4	C5	C6	C7	C8	C9	C10
oui	81%	63%	56%	73%	95%	71%	63%	74%	69%	71%
non	19%	37%	44%	27%	5%	29%	37%	26%	31%	29%
Total	100%	100%	100%	100%	100%	100%	100%	100%	100%	100%

Tableau: % Colonnes. Khi2=16,7 ddl=9 p=0,053

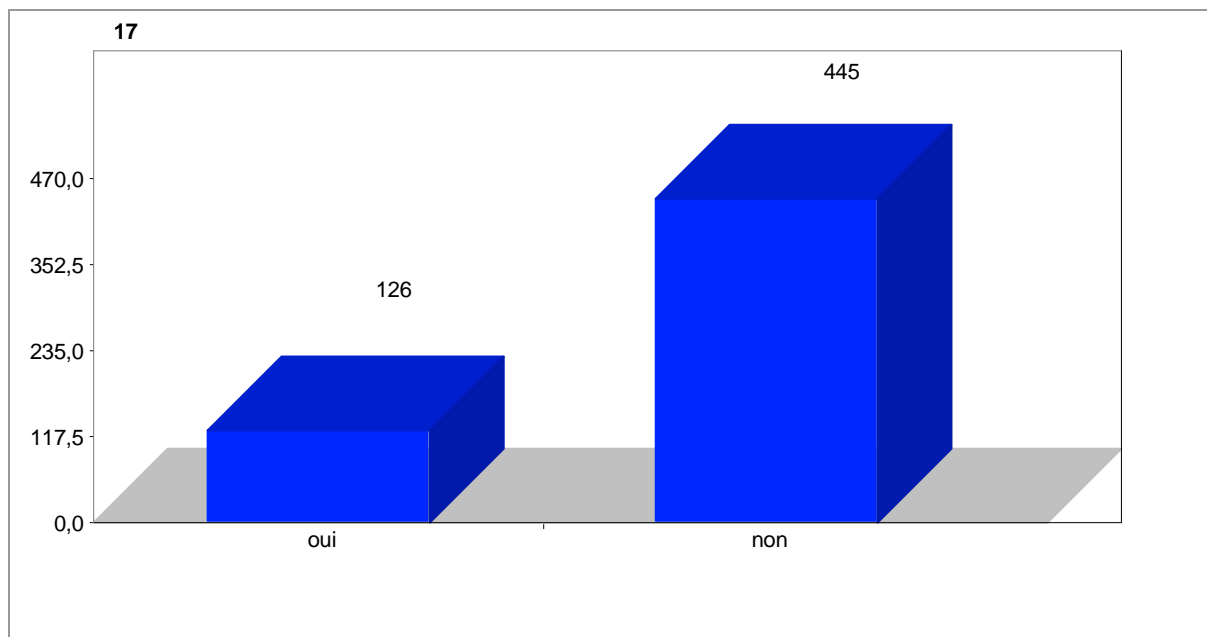
Commentaires

La majorité des personnes interviewées (70%) estime savoir comment trouver des artisans sachant répondre à leurs attentes.

4/7 Pensez vous que trouver un artisan disponible et réactif est chose facile ?

Présentation Effectif global

	Effectifs	Fréquence
oui	126	22%
non	445	78%
Total	571	



Analyse des réponses en fonction du sexe des interviewés

	masculin	féminin
oui	28%	20%
non	72%	80%
Total	100%	100%

Tableau: % Colonnes. $\chi^2=4,6$ ddl=1 $p=0,03$ (Significatif)

Analyse des réponses en fonction de l'âge des interviewés

	moins de 25 ans	de 25 à 34 ans	de 35 à 44 ans	de 45 à 54 ans	55 ans et plus
oui	23%	22%	20%	27%	18%
non	78%	78%	80%	73%	82%
Total	100%	100%	100%	100%	100%

Tableau: % Colonnes. $\chi^2=2,53$ ddl=4 $p=0,643$ (Peu significatif)

Analyse des réponses en fonction de la CSP des interviewés

	C1	C2	C3	C4	C5	C6	C7	C8	C9	C10
oui	19%	21%	8%	26%	42%	16%	10%	23%	29%	29%
non	81%	79%	92%	74%	58%	84%	90%	77%	71%	71%
Total	100%	100%	100%	100%	100%	100%	100%	100%	100%	100%

Tableau: % Colonnes. Khi2=16 ddl=9 p=0,066

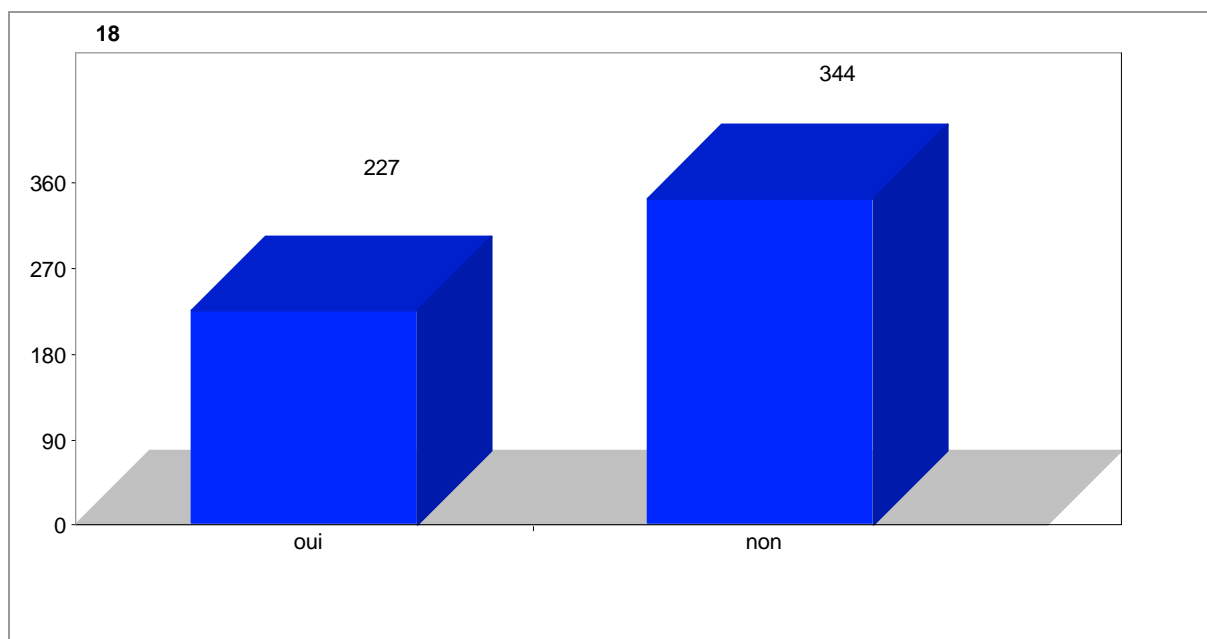
Commentaires

78% des personnes interrogées pensent qu'il n'est pas facile de trouver un artisan disponible et réactif.

5/7 Connaissez vous les prix qui s'appliquent sur le marché ?

Présentation Effectif global

	Effectifs	Fréquence
oui	227	40%
non	344	60%
Total	571	



Analyse des réponses en fonction du sexe des interviewés

	masculin	féminin
oui	42%	39%
non	58%	61%
Total	100%	100%

Tableau: % Colonnes. $\chi^2=0,425$ ddl=1 $p=0,522$ (Peu significatif)

Analyse des réponses en fonction de l'âge des interviewés

	moins de 25 ans	de 25 à 34 ans	de 35 à 44 ans	de 45 à 54 ans	55 ans et plus
oui	41%	38%	44%	39%	37%
non	59%	62%	56%	61%	63%
Total	100%	100%	100%	100%	100%

Tableau: % Colonnes. $\chi^2=1,74$ ddl=4 $p=0,786$ (Peu significatif)

Analyse des réponses en fonction de la CSP des interviewés

	C1	C2	C3	C4	C5	C6	C7	C8	C9	C10
oui	38%	38%	32%	45%	42%	39%	30%	34%	38%	57%
non	63%	62%	68%	55%	58%	61%	70%	66%	62%	43%
Total	100%	100%	100%	100%	100%	100%	100%	100%	100%	100%

Tableau: % Colonnes. $\chi^2=7,56$ ddl=9 $p=0,58$ (Peu significatif)

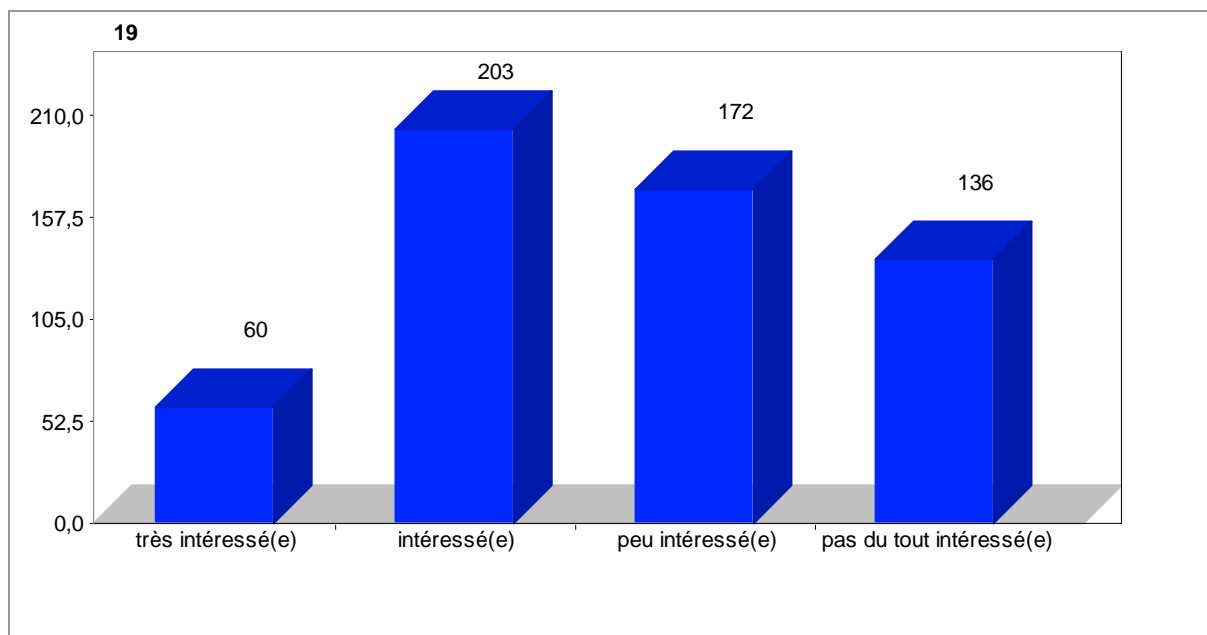
Commentaires

60% des répondants pensent ne pas connaître les prix qui s'appliquent sur le marché.

6/7 Seriez-vous intéressé(e) par le recours à un service pouvant trouver un artisan à votre place ?

Présentation Effectif global

	Effectifs	Fréquence
très intéressé(e)	60	11%
intéressé(e)	203	36%
peu intéressé(e)	172	30%
pas du tout intéressé(e)	136	24%
Total	571	



Analyse des réponses en fonction du sexe des interviewés

	masculin	féminin
très intéressé(e)	15%	9%
intéressé(e)	38%	35%
peu intéressé(e)	25%	32%
pas du tout intéressé(e)	23%	24%
Total	100%	100%

Tableau: % Colonnes. Khi2=6,81 ddl=3 p=0,077 (Assez significatif)

Analyse des réponses en fonction de l'âge des interviewés

	moins de 25 ans	de 25 à 34 ans	de 35 à 44 ans	de 45 à 54 ans	55 ans et plus
très intéressé(e)	11%	13%	9%	4%	14%
intéressé(e)	34%	36%	35%	36%	37%
peu intéressé(e)	35%	28%	28%	33%	32%
pas du tout intéressé(e)	20%	22%	28%	27%	18%
Total	100%	100%	100%	100%	100%

Tableau: % Colonnes. Khi2=10,8 ddl=12 p=0,551 (Peu significatif)

Analyse des réponses en fonction de la CSP des interviewés

	C1	C2	C3	C4	C5	C6	C7	C8	C9	C10
très intéressé(e)	6%	13%	19%	10%	11%	6%	10%	7%	12%	7%
intéressé(e)	44%	44%	51%	33%	26%	32%	27%	26%	31%	43%
peu intéressé(e)	31%	22%	15%	30%	32%	42%	40%	39%	36%	29%
pas du tout intéressé(e)	19%	22%	15%	27%	32%	19%	23%	28%	21%	21%
Total	100%	100%	100%	100%	100%	100%	100%	100%	100%	100%

Tableau: % Colonnes. Khi2=30 ddl=27 p=0,313

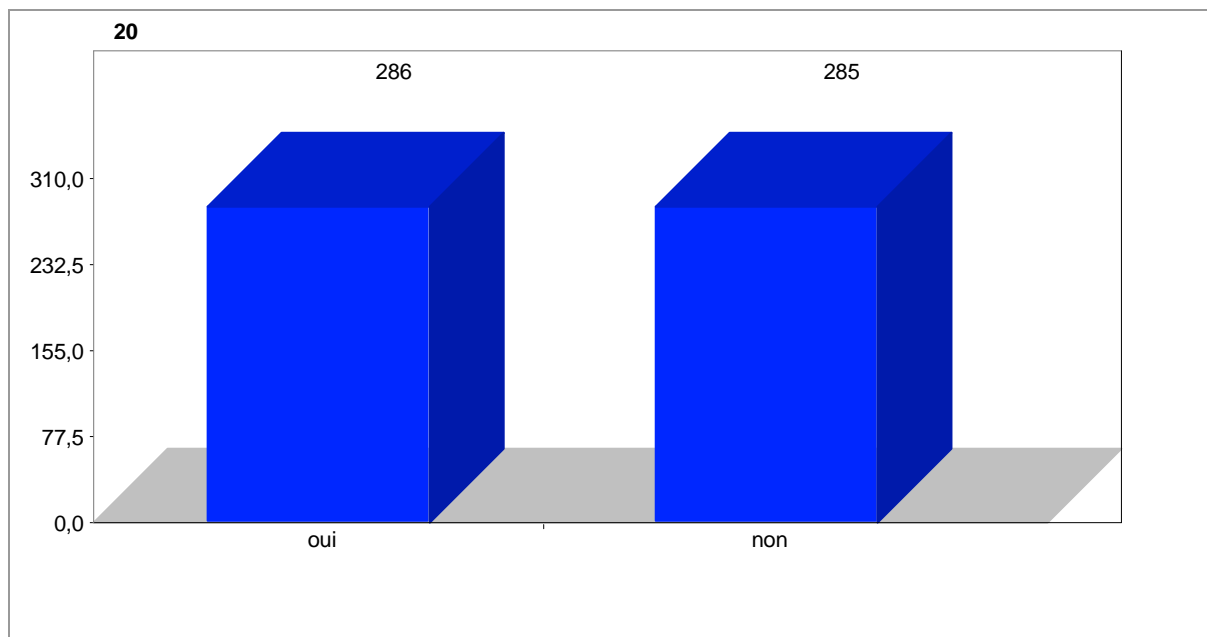
Commentaires

36% des personnes interrogées se disent intéressées par un service permettant de trouver un artisan pour leurs travaux à leur place.

7/7 Avez-vous l'intention d'effectuer des travaux chez vous prochainement ?

Présentation Effectif global

	Effectifs	Fréquence
oui	286	50%
non	285	50%
Total	571	



Analyse des réponses en fonction du sexe des interviewés

	masculin	féminin
oui	52%	49%
non	48%	51%
Total	100%	100%

Tableau: % Colonnes. $\chi^2=0,324$ ddl=1 $p=0,576$ (Peu significatif)

Analyse des réponses en fonction de l'âge des interviewés

	moins de 25 ans	de 25 à 34 ans	de 35 à 44 ans	de 45 à 54 ans	55 ans et plus
oui	48%	52%	54%	43%	49%
non	53%	48%	46%	57%	51%
Total	100%	100%	100%	100%	100%

Tableau: % Colonnes. $\chi^2=3,14$ ddl=4 $p=0,538$ (Peu significatif)

Analyse des réponses en fonction de la CSP des interviewés

	C1	C2	C3	C4	C5	C6	C7	C8	C9	C10
oui	63%	53%	56%	47%	63%	45%	33%	56%	40%	57%
non	38%	47%	44%	53%	37%	55%	67%	44%	60%	43%
Total	100%	100%	100%	100%	100%	100%	100%	100%	100%	100%

Tableau: % Colonnes. Khi2=11,2 ddl=9 p=0,263 (Peu significatif)

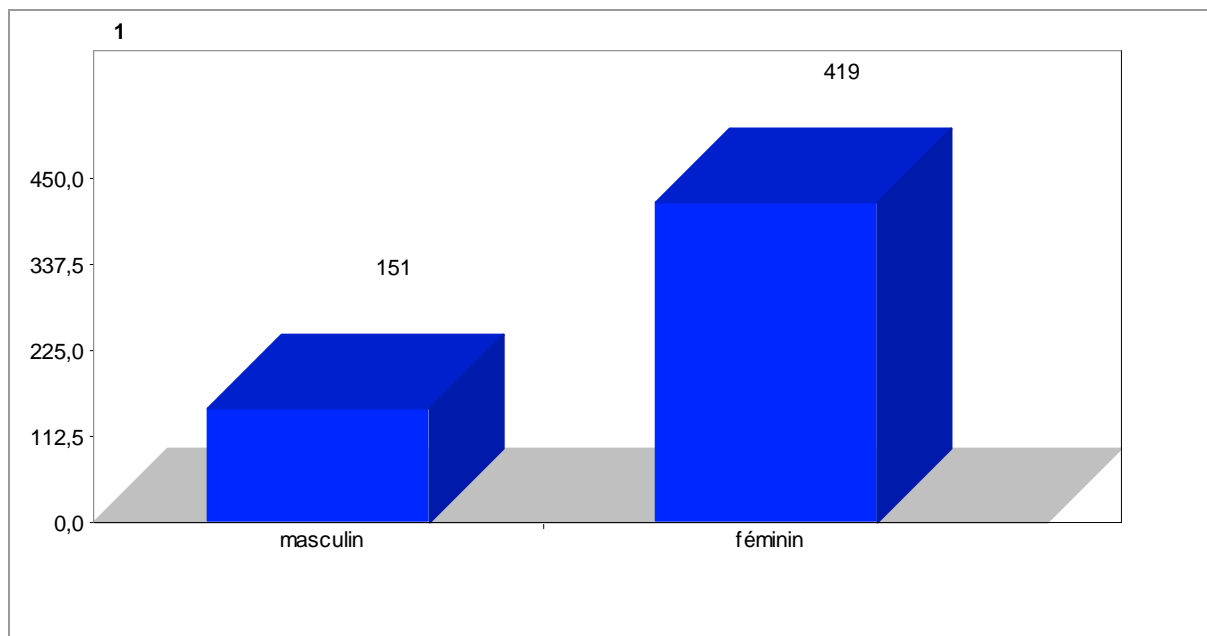
Commentaires

La moitié des personnes interviewées ont l'intention d'effectuer des travaux prochainement dans leur logement.

Quel est votre sexe ?

Présentation Effectif global

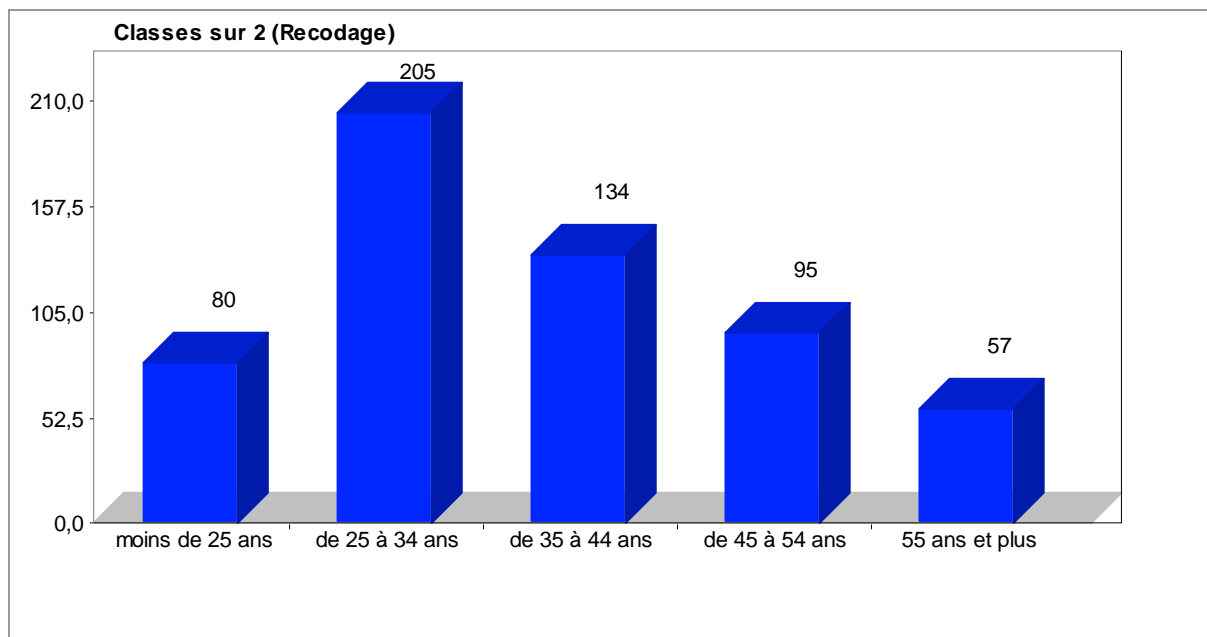
	Effectifs	Fréquence
masculin	151	26%
féminin	419	74%
Total	570	



Quelle est votre année de naissance ?

Présentation Effectif global

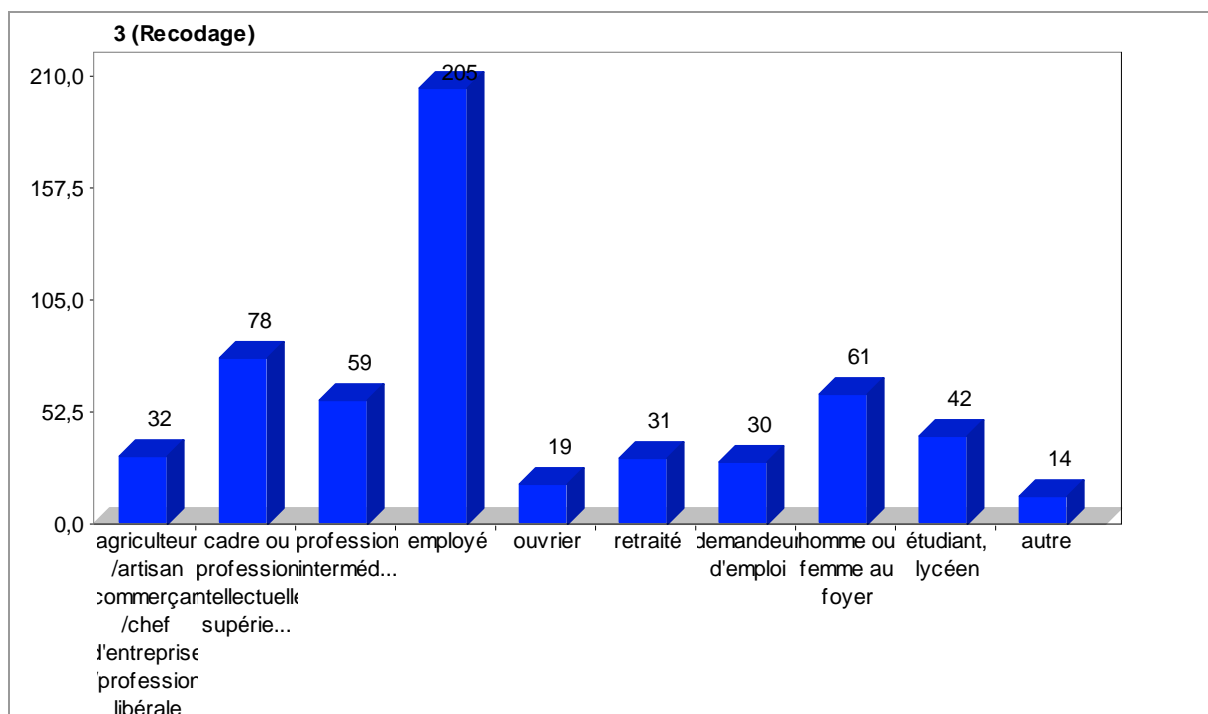
	Effectifs	Fréquence
moins de 25 ans	80	14%
de 25 à 34 ans	205	36%
de 35 à 44 ans	134	23%
de 45 à 54 ans	95	17%
55 ans et plus	57	10%
Total	571	



Quelle est votre catégorie socioprofessionnelle ?

Présentation Effectif global

	Effectifs	Fréquence
agriculteur /artisan /commerçant /chef d'entreprise /profession libérale	32	6%
cadre ou profession intellectuelle supérieure	78	14%
profession intermédiaire	59	10%
employé	205	36%
ouvrier	19	3%
retraité	31	5%
demandeur d'emploi	30	5%
homme ou femme au foyer	61	11%
étudiant, lycéen	42	7%
autre	14	2%
Total	571	



Quel est votre Code-Postal de résidence ?

Conf fichier Excel